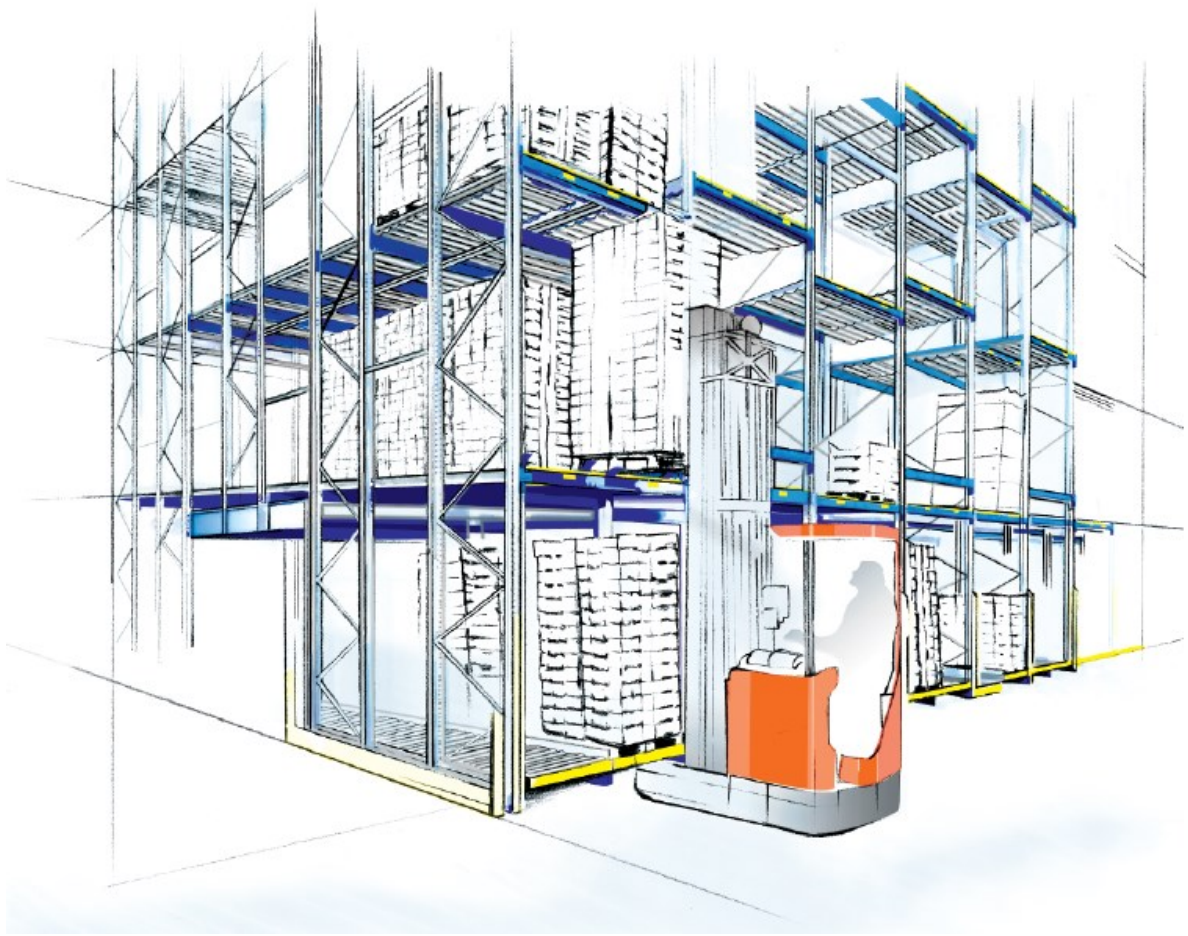
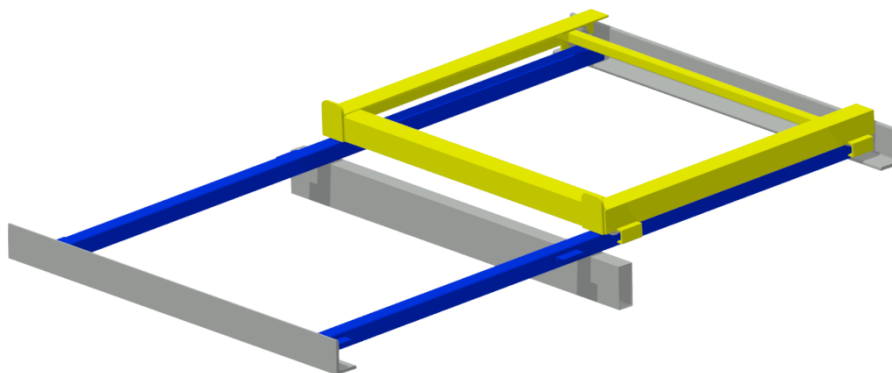


Euroroll Cart Push Back Datenblatt





Euroroll Cart-Push-Back-System für die Einlagerung von 2 Paletten in der Tiefe

Kriterium	Euro-Palette DIN / EN 15146 1200mmx 800mm	Industrie-Palette (EUR3) DIN 15146 1200mm x 1000mm	Chep-Palette UK B1210A 1200mm x 1000mm	US Palette GMA 1220mmx 1220mm	Bemerkung
Einlagerungsrichtung: (in der Tiefe)	800mm	1000mm	1: 1000mm 2: 1200mm	1220mm	
Systemtiefe Min in mm: (Länge Laufschienen bei beidseitiger Winkeltraverse)	1700mm	2100mm	1: 2100mm 2: 2500mm	2540mm	Laufschiene = Tiefe Paletten x 2 + 100 mm
Systembreite Max in mm:	1160mm	1160mm	1: 1160mm 2: 960mm	1180mm	Äußerste Breite= Palettenbreite -40mm
Systemhöhe in mm: 1: Oberkante Anschlag 2: Oberkante letztes Cart	1: 151mm 2: 138mm	1: 151mm 2: 138mm	1: 151mm 2: 138mm	1: 151mm 2: 138mm	jeweils von Unterkante Winkeltraverse gemessen
Gewicht in kg pro System:	42kg	48kg	1: 48kg 2: 53kg	56kg	

Sonstige Anforderungen:

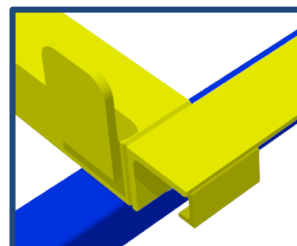
- Bei der ersten Traverse muss es sich um eine **Winkeltraverse** handeln
- Bei der Traverse an der Rückseite des Systems kann es sich um eine **Winkel- oder Kastentraverse** handeln
- **Sonderpaletten**, die nicht in der Tabelle Erwähnung finden müssen separat angefragt und bewertet werden
- Das für Cart-Push-Back-Systeme **empfohlene Gefälle beträgt 3%**
- Das **maximale Palettengewicht beträgt 1300kg**



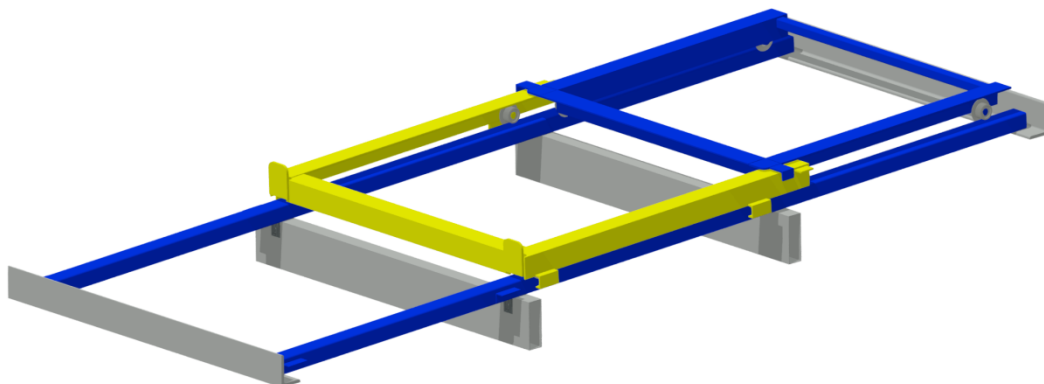
Systembeispiel



Aushubsicherung



Multifunktionaler Anschlag



Euroroll Cart-Push-Back-System für die Einlagerung von 3 Paletten in der Tiefe

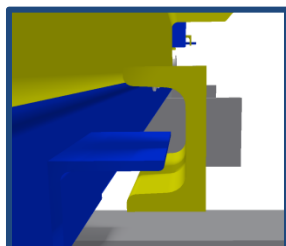
Kriterium	Euro-Palette DIN / EN 15146 1200mmx 800mm	Industrie-Palette (EUR3) DIN 15146 Teil 3 1200mm x 1000mm	Chep-Palette UK B1210A 1200mm x 1000mm	US Palette 1220mmx 1220mm	Bemerkung
Einlagerungsrichtung:	800mm	1000mm	1: 1000mm 2: 1200mm	1220mm	
Systemtiefe Min in mm:	2550mm	3150mm	1: 3150mm 2: 3750mm	3810mm	Laufschiene = Tiefe Paletten x 3 +150 mm
Systembreite Max in mm:	1180mm	1180mm	1: 1180mm 2: 980mm	1200mm	Äußerste Breite= Palettenbreite -20mm
Systemhöhe in mm: 1: Oberkante Anschlag 2: Oberkante letztes Cart	1: 164mm 2: 151mm	1: 164mm 2: 151mm	1: 164mm 2: 151mm	1: 164mm 2: 151mm	jeweils von Unterkante Winkeltraverse gemessen
Gewicht in kg pro System:	76kg	87kg	1: 87kg 2: 96kg	100kg	

Sonstige Anforderungen:

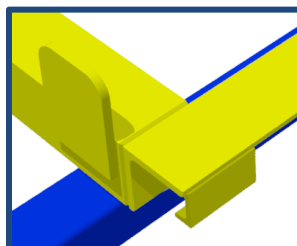
- Bei der ersten Traverse muss es sich um eine **Winkeltraverse** handeln
- Bei der Traverse an der Rückseite des Systems kann es sich um eine **Winkel- oder Kastentraverse** handeln
- **Sonderpaletten**, die nicht in der Tabelle Erwähnung finden müssen separat angefragt und bewertet werden
- Das für Cart-Push-Back-Systeme **empfohlene Gefälle beträgt 3%**
- Das **maximale Palettengewicht beträgt 1300kg**



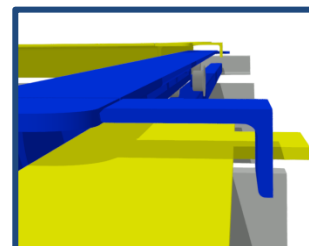
Systembeispiel



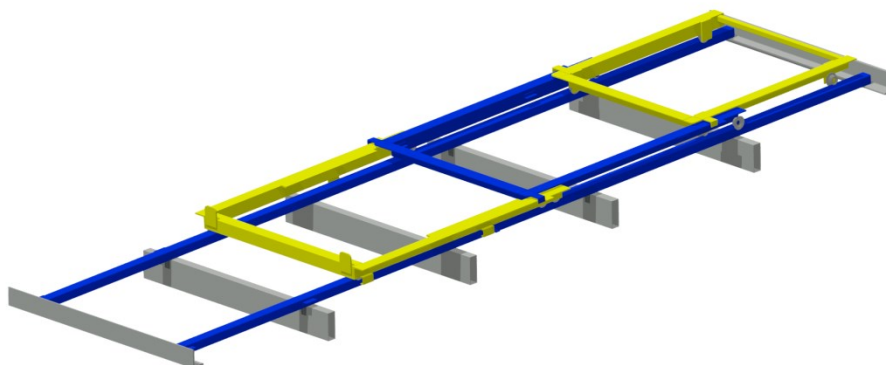
Aushubsicherung



Multifunktionaler Anschlag



Spreizsicherung



Euroroll Cart-Push-Back-System für die Einlagerung von 4 Paletten in der Tiefe

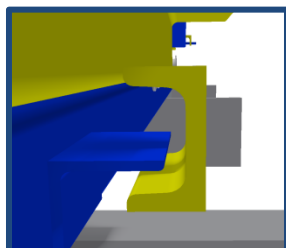
Kriterium	Euro-Palette DIN / EN 15146 1200mmx 800mm	Industrie-Palette (EUR3) DIN 15146 Teil 3 1200mm x 1000mm	Chep-Palette UK B1210A 1200mm x 1000mm	US Palette 1220mmx 1220mm	Bemerkung
Einlagerungsrichtung:	800mm	1000mm	1: 1000mm 2: 1200mm	1220mm	
Systemtiefe Min in mm:	3400mm	4200mm	1: 4200mm 2: 5000mm	5080mm	Laufschiene = Tiefe Paletten x 4 +200 mm
Systembreite Max in mm:	1307mm	1307mm	1: 1307mm 2: 1107mm	1327mm	Äußerste Breite= Palettenbreite +107mm
Systemhöhe in mm: 1: Oberkante Anschlag 2: Oberkante letztes Cart	1: 189mm 1: 176mm	1: 189mm 1: 176mm	1: 189mm 2: 176mm	1: 189mm 1: 176mm	jeweils von Unterkante Winkeltraverse gemessen
Gewicht in kg pro System:	118kg	135kg	1: 135kg 2:145kg	153kg	

Sonstige Anforderungen:

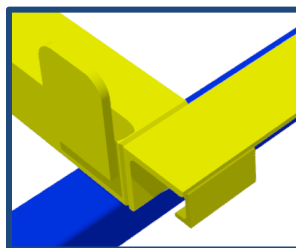
- Bei der ersten Traverse muss es sich um eine **Winkeltraverse** handeln
- Bei der Traverse an der Rückseite des Systems kann es sich um eine **Winkel- oder Kastentraverse** handeln
- **Sonderpaletten**, die nicht in der Tabelle Erwähnung finden müssen separat angefragt und bewertet werden
- Das für Cart-Push-Back-Systeme **empfohlene Gefälle beträgt 3%**
- Das **maximale Palettengewicht beträgt 1300kg**



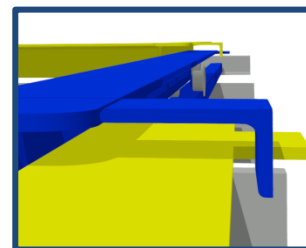
Systembeispiel



Aushubsicherung



Multifunktionaler Anschlag



Spreizsicherung