

Smart
gravity
engineering

Angebote in 24-48
Stunden nach Anfrage

euroroll GmbH
Raiffeisenstraße 3
59368 Werne
Deutschland

sales@euroroll.de
+49 2389 90041-0
www.euroroll.de

follow us:



Bremse für schwerkraft-
betriebene Systeme

euroroll

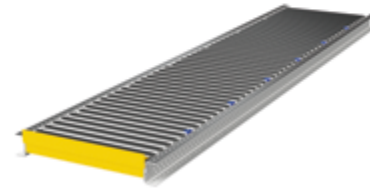
Mittlere
Lasten

Sichere Regulierung der schwerkraftbetriebenen Fördergeschwindigkeit durch Bremse für mittlere Lasten

Die Waren werden durch ein Gefälle von der Aufgabe zur Entnahme mittels Schwerkraft transportiert. Um auch hier einen gleichmäßigen, aber nicht zu schnellen Warenfluss zu garantieren muss die Geschwindigkeit reguliert werden.

Hierfür eignen sich die Bremstragrollen von Euroroll optimal. Die Bremse verfügt über ein doppelstufiges Planetengetriebe mit Fliehkraftbremse. Dadurch kann in der angegebenen Gewichtsspanne das Fördergut kontrolliert ablaufen.

Durch den geringen Durchmesser der Bremse, kann die Rollenteilung sehr eng gewählt werden. Dies ermöglicht die Förderung verschiedenster Ladungsträger.



KEG-Flow



NR-100 Rollenschienen
Stahl



Sorterauslauf



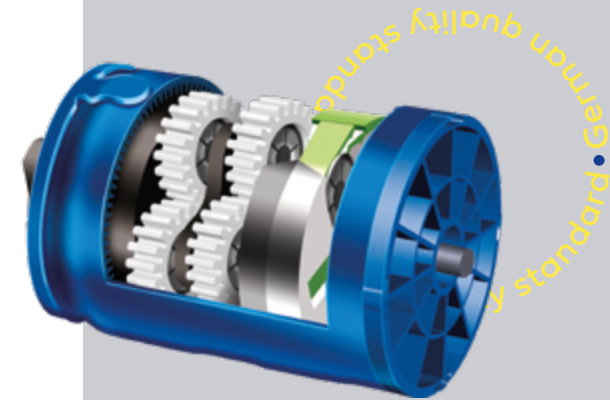
NR-100 Rollenschienen
Kunststoff

Technische Daten

Durchmesser: 50mm
EL: 74mm bis 1272mm
Ladungsgewicht: 5-50kg
Material: Stahlrohr, Edelstahl, verzinkt
Anwendungstemperatur: 0-40°C

Einsatzbereiche

- Automatisch bediente Durchlaufregale
- Sorterpuffer
- Leergutsortierung
- Warentransport zwischen verschiedenen Höhenebenen
- Lagerung von Rädern und Reifen
- Kommissioniersystem für Getränkeboxen
- Leerpallettenrückführung
- Kanban Systeme
- Nachrüstung bestehender Anlagen
- Mittellast für Kartonagen und Boxen



Fässer



Getränke-
gebilde



Kartons



Reifen